

NEW

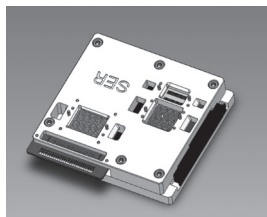
Omniprobe-R™

【オムニプローブ-R™】

- ・LSI自身の目線で基板伝送特性を測定

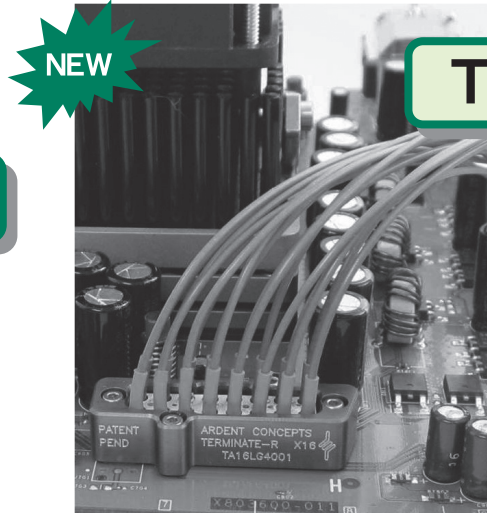
【オムニプローブ-R™の特長】

- ・<40GHzで基板配線の伝送特性を実測
- ・LSIフットプリントのままですルダレス計測
- ・実基板の現実な伝送特性を総合評価



信号波形観察用ソケット

- ・実基板上での不具合解析や、デバイスの波形観測に最適



NEW

Terminate-R™

【ターミテート-R™】

- ・LSIの実動作性能をコンパクトに測定

【ターミネート-R™の特長】

- ・<40GHzのLSI実動作信号を計測
- ・16IFC端子の完全 $Z_0=50\Omega$ 同軸ユニット
- ・高密度ソルダレス実装コネクタ
- ・サイドbyサイドでリアルなLSI性能を評価



ELECTRONICS PARTS



CUSTOMIZED
SOCKETS & CONNECTORS

株式会社 **エス・イー・アール**

<http://www.ser.co.jp>

接点要素技術

精密加工技術

表面処理技術

精密成型技術

半導体…試験・評価・検査 バイオデバイス…測定・評価 光デバイス…測定・試験 水晶デバイス…測定・検査・評価 完全非磁性ICソケット・コネクタ ESD対策ICソケット・コネクタ

■本社

〒140-0001 東京都品川区北品川1-14-8 スタービル
Phone : 03-5796-0330 Fax : 03-5796-3210
E-mail : ser@ser.co.jp

■大阪営業所

〒532-0003 大阪市淀川区宮原2-14-14 新大阪グランドビル
Phone : 06-6398-6008 Fax : 06-6398-6009
E-mail : ser-osaka@ser.co.jp

■S.E.R. Taiwan Corp. (台湾)

5F #9 Lane 126 Hsueh-fu Road Sec.1 Tu-Cheng-City Taipei Hsien TAIWAN
Phone : +886-2-2273-8792 Fax : +886-2-2273-8790
E-mail : ser.taiwan@msa.hinet.net