

Japan Manufacturing

◇九戸精密株式会社

- ・時計部品の製造で培った微細加工技術を応用し、様々な超精密加工を行っております。
- ・SERのパートナーとして、営業活動を一体化します。

□営業品目

- ・プローブ製品を含む切削、表面処理、最終製品組み立て
- ・難切削材加工
- ・自動車用切削加工部品
- ・電気接点の製品評価業務
- ・環境評価を含む機械的評価
- ・PCBを含むユニット組立
- ・高周波領域を含む電氣的評価



2017年4月より九戸精密(株)は、SERのグループ企業となります。

□保有設備等

<製造関連>

- 自動CNC旋盤 90台
- 自動旋盤 50台
- 全自動 汎用組み立てライン 増強中
- 小ロット用 半自動組み立てライン
- 半田リフロー炉
- 研磨装置、真空乾燥炉

<事前検証ソフトウェア>

- 応力解析、熱伝導解析、電磁界解析
- ADS

<検査及び評価関連>

- 耐環境評価装置群
- 接点特性評価装置群
- 接点耐久評価装置群
- 画像処理検査装置
- 光学検査機器群
- X-ray SEM
- ネットワークアナライザ ~67GHz
- TDR
- 高周波測定フィクチャー
- 高周波プローバー

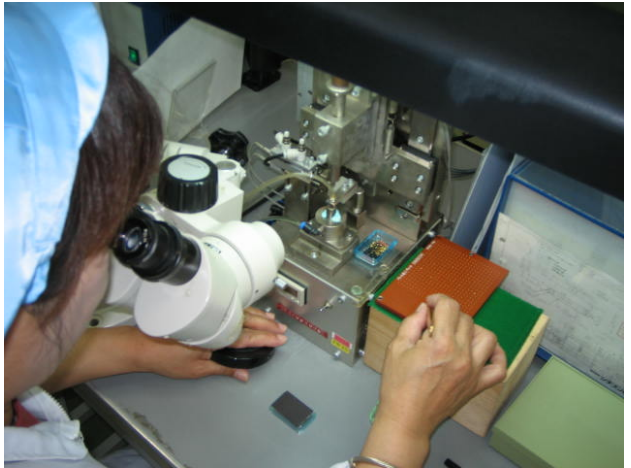
ISO9001/14001

S.E.R. CORPORATION

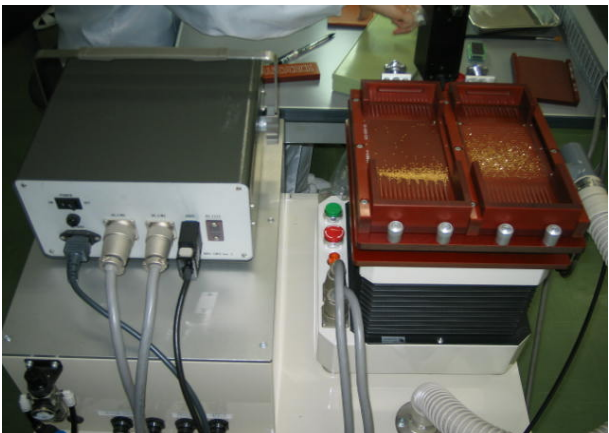
Turning machine



Low-volume manufacturing(~10K/Lot)



Middle-volume manufacturing (~3digitK/Lot)



And High-volume manufacturing is in service

We Solve Your Interconnect Challenges

S.E.R. CORPORATION