

NEW

S.E.R. CORPORATION

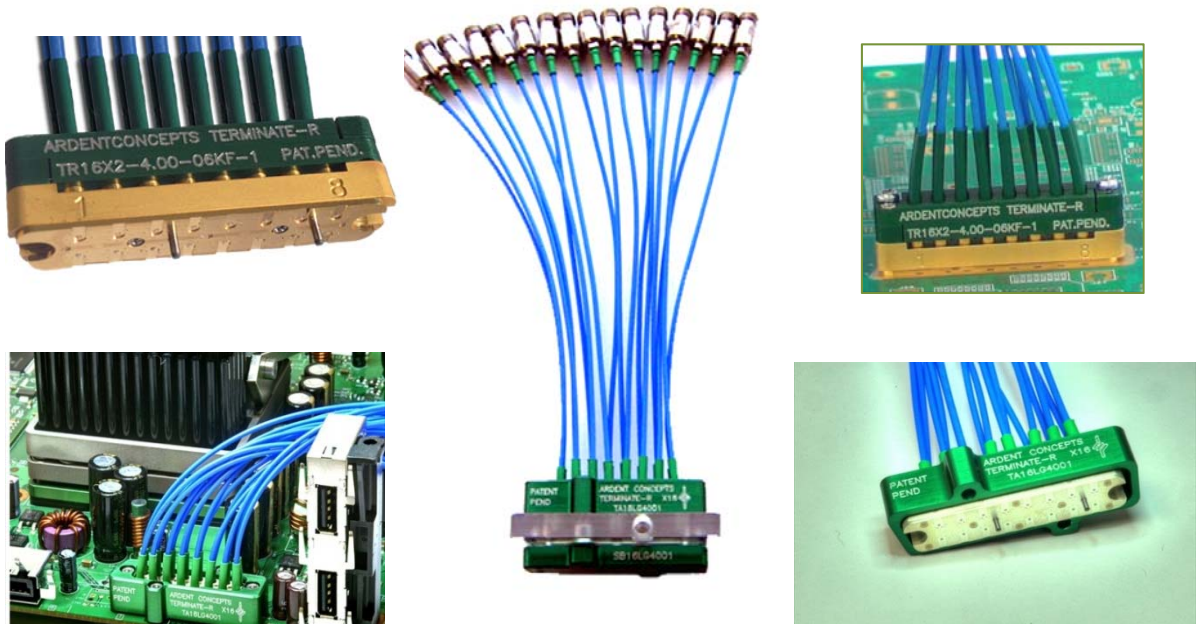


# Terminate-R™

US Patent Numbers  
6,787,709, 6,909,056,  
7,126,062, 7,556,503.  
Other US & Foreign  
Patents Pending

マルチチャンネル同軸の高密度ソルダーレス・ソリューション

50Ω同軸コネクタの基板実装面積を約80%カット！！  
LSI性能観測、評価、検証を小型化、テストコスト低減で実現！！



## 【Terminate-R™の特長】

- ・8or16ch/ユニットで基板に搭載し、LSI動作波形観測、測定可能
- ・De-embeddingデータ(S2Pファイル)でLSI観測実データの補正可能
- ・計測器接続の同軸コネクタは、SMK/SMVをMale/Femaleで指定選択可能
- ・同軸ケーブルは、約150/300/600mm長で指定選択可能
- ・回路基板接続の同軸IFCは、ソルダーレス搭載でコスト低減に最適
- ・>40GHzのバンド幅を持つ完全同軸インタフェース計測ユニット

ELECTRONICS PARTS



CUSTOMIZED  
SOCKETS & CONNECTORS

本社 〒140-0001 東京都品川区北品川1-14-8 スタービル Tel:03(5796)0330 Fax:03(5796)3210 E-Mail: ser@ser.co.jp

大阪営業所 〒532-0003 大阪府大阪市淀川区宮原2-14-14 新大阪グランドビル Tel:06(6398)6008 Fax:06(6398)6009 E-Mail: ser-osaka@ser.co.jp

<http://www.ser.co.jp>

NEW

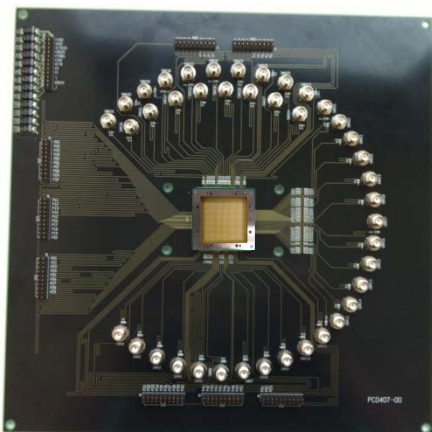
S.E.R. CORPORATION



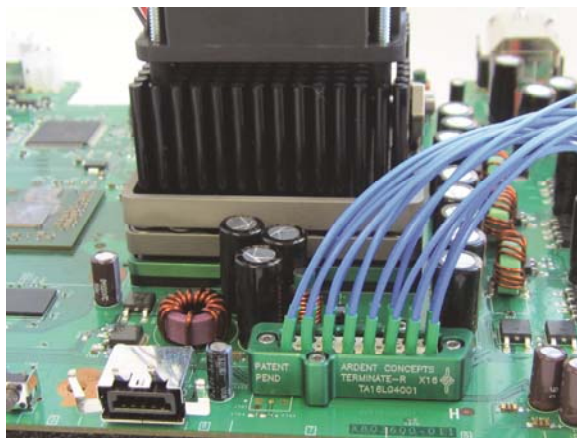
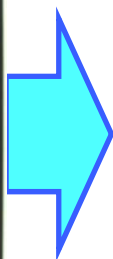
US Patent Numbers  
6,787,709, 6,909,056,  
7,126,062, 7,556,503.  
Other US & Foreign  
Patents Pending

# Terminate-R™

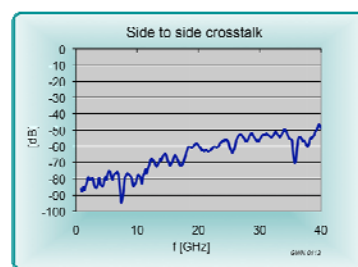
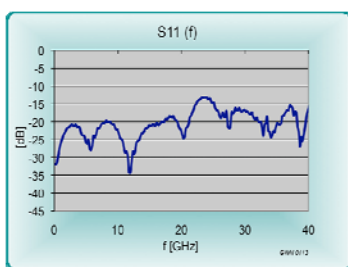
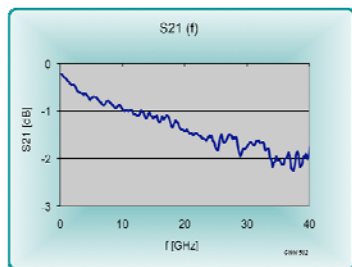
★ ボード実装面積は、45.7mm × 19.1mm (16チャンネルの場合)



Before



After



## 【電気特性】

- ・周波数帯域 : DC~40GHz
- ・通過特性(S21) : < -2dB (~40GHz)
- ・リターンロス(S11) : < -20dB (~20GHz)
- ・クロストーク : < -40dB (~40GHz)
- ・位相整合 : < ±2psec.

※SMK(Female)/線長152.4mmの場合

## 【機械特性】

- ・端子間ピッチ : 2.54mm~4.0mm
- ・インタフェース(測定器側) : SMK /SMV (Male/Female)

ELECTRONICS PARTS



CUSTOMIZED  
SOCKETS & CONNECTORS

本 社 〒140-0001 東京都品川区北品川1-14-8 スタービル Tel:03(5796)0330 Fax:03(5796)3210 E-Mail: ser@ser.co.jp

大阪営業所 〒532-0003 大阪府大阪市淀川区宮原2-14-14 新大阪グランドビル Tel:06(6398)6008 Fax:06(6398)6009 E-Mail: ser-osaka@ser.co.jp

<http://www.ser.co.jp>