

SER

### 18年度は過去最高の売上高

ソケット

高い技術力で、評価用ソケットを軸に存在感を高める国内有数のソケットメーカー。主力の半導体用に加え、近年は技術力を武器にシステムレベルの検査や電子部品向け、医療向けなど事業の多岐を推進、異業種とのコラボレーションを加速させている。

2018年度(18年6月期)は、水晶デバイス向け、バイオチップの評価・測定用インターフェース「RY

UR-O」写真、半導体用ソケット向けの評価用ソケットが好調に推移。18年度売上高は当初、前年度比1

最終的には同3割増となる見込みで、過去最高の売上高を達成できそうな状況だ。

検査手法が一般的であったが、同社は、検査時間の短縮や検査精度の向上を目標として、電気的評価とμ流路の同時インターフェース機能の実現で研究促進に寄与している。

18年度は研究開発での採用を契機に、同社製品の認知度大きく向上。「RYケイアルからコネクタ」接続に移行するものが予想される。今後、新規の評価用ソケット需要につながるべく、取り組みを強める。

UR-O」写真、半導体用ソケット向けの評価用ソケットが好調に推移。18年度売上高は当初、前年度比1割増を見込んでいたが、最終的には同3割増となる見込みで、過去最高の売上高を達成できそうな状況だ。

検査手法が一般的であったが、同社は、検査時間の短縮や検査精度の向上を目標として、電気的評価とμ流路の同時インターフェース機能の実現で研究促進に寄与している。

18年度は研究開発での採用を契機に、同社製品の認知度大きく向上。「RYケイアルからコネクタ」接続に移行するものが予想される。今後、新規の評価用ソケット需要につながるべく、取り組みを強める。

18年度は研究開発での採用を契機に、同社製品の認知度大きく向上。「RYケイアルからコネクタ」接続に移行するものが予想される。今後、新規の評価用ソケット需要につながるべく、取り組みを強める。

### 半導体テストインテグ／検査・測定技術特集

### マルチチャンネルコアックスコネクタ “MC3”シリーズ

LSIの実動作性能をコンパクトに測定したい方へ



TR 110GHz 登場

- ～110GHzのLSI実動作信号が測定可能
- 完全Z0=50Ω同軸測定ユニット
- 2.54mmピッチソルダーレス実装コネクタ
- ターゲットとする帯域により、ケーブル長、SMA/SMK/SMV/1.0mmコネクタ、Female/Maleコネクタ選択が可能。

### PCIe用プロトコルアナライザ対応ソケット

NEW プロトコル検証や通信障害の解析を行いたい方へ



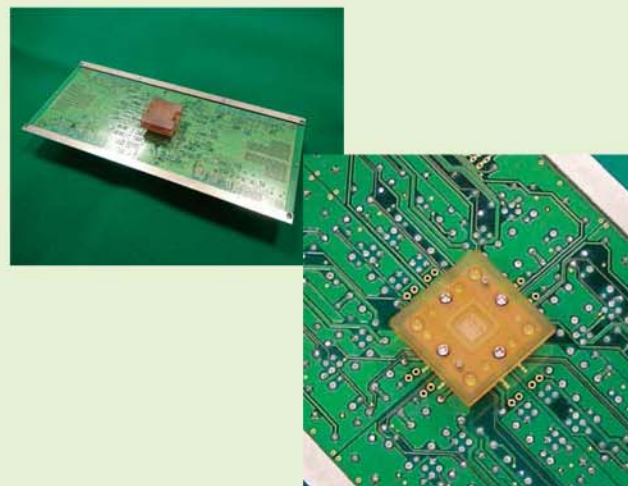
#### 《特長》

ソケット上にプロトコルアナライザの接続コネクタを設けている為、製品基板を改造や変更することなく検証/解析が可能

プロトコルアナライザとの接続も簡単

### 垂直型プローブカード

P=～0.15mm狭ピッチのWLCSPに  
対応したテストを行いたい方



#### 《特長》

- スプリングプローブを採用したエリアレイのマルチ測定が対応可能
- パンパに2本立てするケルビン測定が可能
- 基板設計を含めた専用カードを作成可能

ELECTRONICS PARTS



CUSTOMIZED  
SOCKETS & CONNECTORS

半導体…試験・評価・検査  
 バイオデバイス…測定・評価  
 光デバイス…測定・試験  
 水晶デバイス…測定・検査・評価  
 完全非磁性ICソケット・コネクタ  
 ESD対策ICソケット・コネクタ

株式会社 エス・イー・アール  
<http://www.ser.co.jp>

■本社  
 〒140-0001 東京都品川区北品川1-14-8 スタービル  
 Phone : 03-5796-0330 Fax : 03-5796-3210  
 E-mail : ser@ser.co.jp

■大阪営業所  
 〒532-0003 大阪市淀川区宮原2-14-14 新大阪グランドビル  
 Phone : 06-6398-6008 Fax : 06-6398-6009  
 E-mail : ser-osaka@ser.co.jp

■S.E.R. Taiwan Corp. (台湾)  
 5F.#9.Lane 126.Hsueh-fu Road,Sec.1,Tu-Cheng District,New Taipei City,Taiwan  
 Phone : +886-2-2273-8792 Fax:+886-2-2273-8790  
 E-mail : ser.taiwan@msa.hinet.net