

NEW

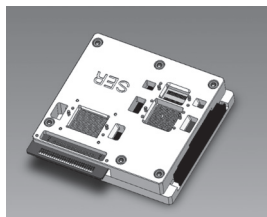
## Omniprobe-R™

### 【オムニプローブ-R™】

- ・ LSI自身の目線で基板伝送特性を測定

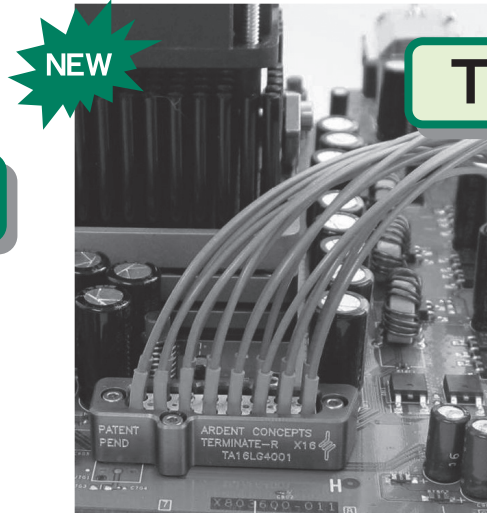
### 【オムニプローブ-R™の特長】

- ・ <40GHz で基板配線の伝送特性を実測
- ・ LSIフットプリントのままですルダレス計測
- ・ 実基板の現実な伝送特性を総合評価



### 信号波形観察用ソケット

- ・ 実基板上での不具合解析や、デバイスの波形観測に最適



NEW

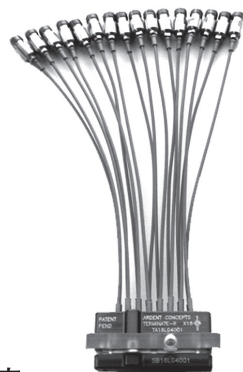
## Terminate-R™

### 【ターミテート-R™】

- ・ LSIの実動作性能をコンパクトに測定

### 【ターミネート-R™の特長】

- ・ <40GHz のLSI実動作信号を計測
- ・ 16IFC端子の完全 $Z_0=50\Omega$ 同軸ユニット
- ・ 高密度ソルダレス実装コネクタ
- ・ サイドbyサイドでリアルなLSI性能を評価



ELECTRONICS PARTS



CUSTOMIZED  
SOCKETS & CONNECTORS

株式会社 **エス・イー・アール**

<http://www.ser.co.jp>

接点要素技術

精密加工技術

表面処理技術

精密成型技術

半導体…試験・評価・検査    バイオデバイス…測定・評価    光デバイス…測定・試験    水晶デバイス…測定・検査・評価    完全非磁性ICソケット・コネクタ    ESD対策ICソケット・コネクタ

### ■本社

〒140-0001 東京都品川区北品川1-14-8 スタービル  
Phone : 03-5796-0330 Fax : 03-5796-3210  
E-mail : ser@ser.co.jp

### ■大阪営業所

〒532-0003 大阪市淀川区宮原2-14-14 新大阪グランドビル  
Phone : 06-6398-6008 Fax : 06-6398-6009  
E-mail : ser-osaka@ser.co.jp

### ■S.E.R. Taiwan Corp. (台湾)

5F #9 Lane 126 Hsueh-fu Road Sec.1 Tu-Cheng-City Taipei Hsien TAIWAN  
Phone : +886-2-2273-8792 Fax : +886-2-2273-8790  
E-mail : ser.taiwan@msa.hinet.net